



ΜΕΓΑΛΗ ΕΡΕΥΝΑ ΤΟΥ ΙΝΣΤΙΤΟΥΤΟΥ ΣΠΟΥΔΑΣΤΙΚΩΝ ΕΡΕΥΝΩΝ ΤΟΥ ΙΕΚ ΞΥΝΗ ΓΛΥΦΑΔΑΣ

Ελεύθερη πτώση των πωλήσεων στα εμπορικά καταστήματα της Γλυφάδας

Μείωση σημειώθηκε στις πωλήσεις των εμπορικών καταστημάτων της Γλυφάδας στην περίοδο του Πάσχα 2012, σε αυτό το συμπέρασμα κατέληξε η έρευνα που εκπόνησε το Ινστιτούτο Σπουδαστικών Ερευνών του **ΙΕΚ ΞΥΝΗ ΓΛΥΦΑΔΑΣ** και του Τομέα **Οικονομίας & Διοίκησης** με την υποστήριξη του Business School της **Carrierra**, φορέα του Εκπαιδευτικού Ομίλου Ξυνή.

Η έρευνα πραγματοποιήθηκε σε αντιπροσωπευτικό δείγμα 200 εμπορικών καταστημάτων της Γλυφάδας από τον Απρίλιο έως τον Μάιο του 2012.

Στο ερωτηματολόγιο απάντησαν οι ιδιοκτήτες ή οι υπεύθυνοι των καταστημάτων.

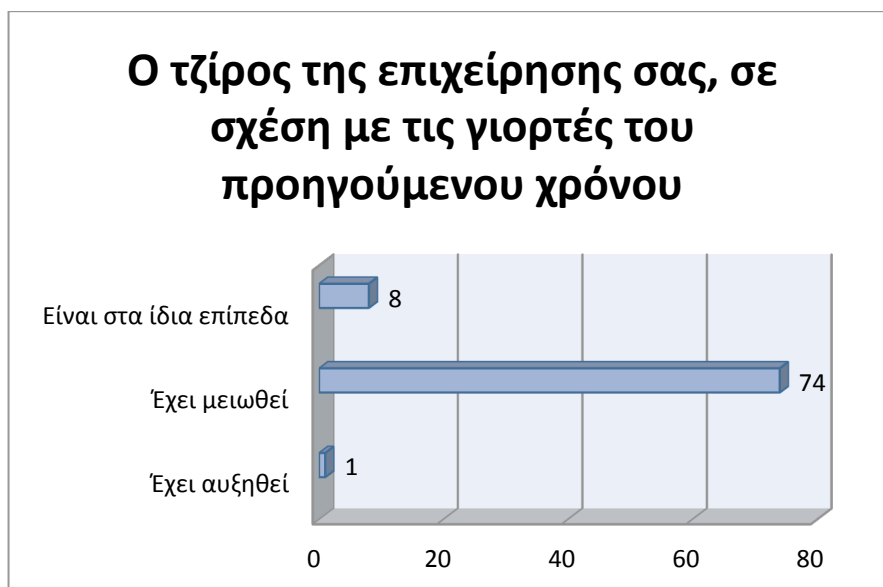
Μέθοδος της έρευνας : Δειγματοληψία

Στόχος της έρευνας

Στόχος της έρευνας ήταν να καταγραφεί το ποσοστό μείωσης των πωλήσεων στο εμπορικό κέντρο της Γλυφάδας και συγκεκριμένα στον Πεζόδρομο της Ι. Μεταξά και την Πλ. Εσπερίδων, καθώς επίσης και οι τρόποι αντιμετώπισής της ενδεχόμενης πτώσης.

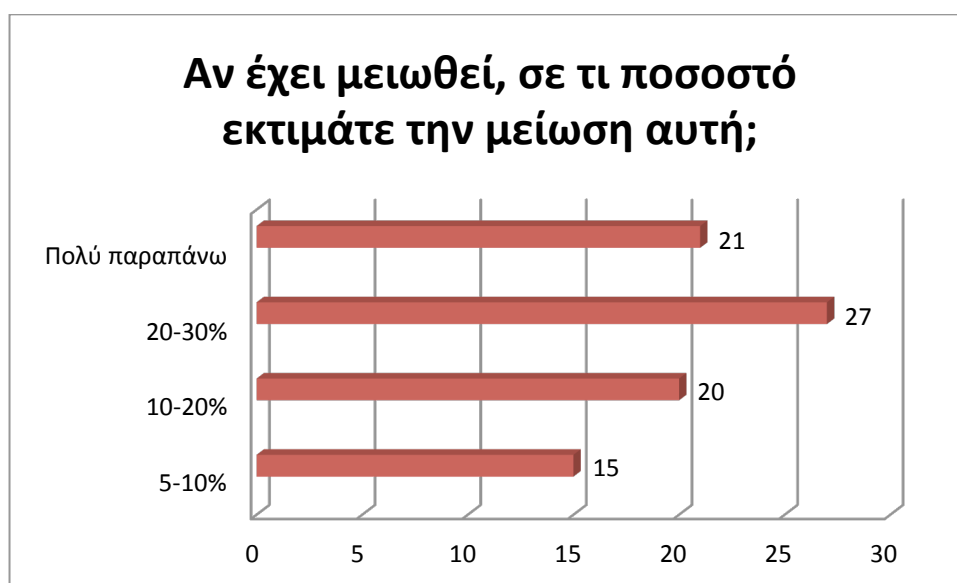
Αποτελέσματα έρευνας

Το 89% των καταστηματάρχων ή υπευθύνων καταστημάτων απάντησε ότι στην περίοδο των πασχαλινών εορτών 2012 καταγράφηκε πτώση των πωλήσεων σε σχέση με την προηγούμενη εορταστική περίοδο



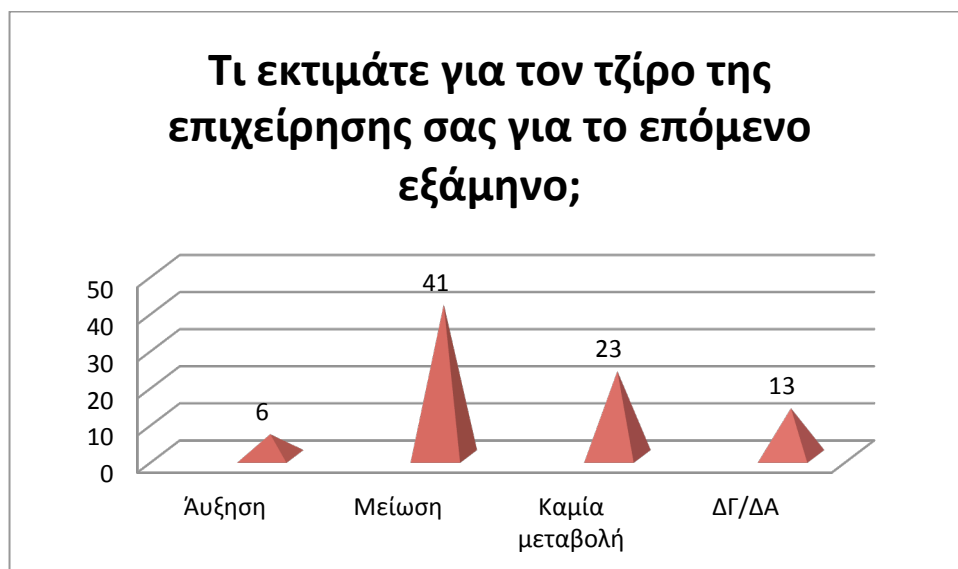
Μείωση πωλήσεων έως και 30%

Το 33% των ερωτηθέντων απάντησε ότι η πτώση άγγιξε το 20-30%, ενώ πολύ παραπάνω από το ποσοστό αυτό κατέγραψε το 25% των ερωτηθέντων.



Περαιτέρω μείωση και για το επόμενο εξάμηνο

Η μειωμένη πορεία των πωλήσεων φαίνεται να είναι η πρόγνωση για το επόμενο εξάμηνο αφού το 40% απάντησε ότι αναμένει μείωση των πωλήσεων και μόλις 7% περιμένει αύξηση, ενώ το 18% δε περιμένει καμία μεταβολή



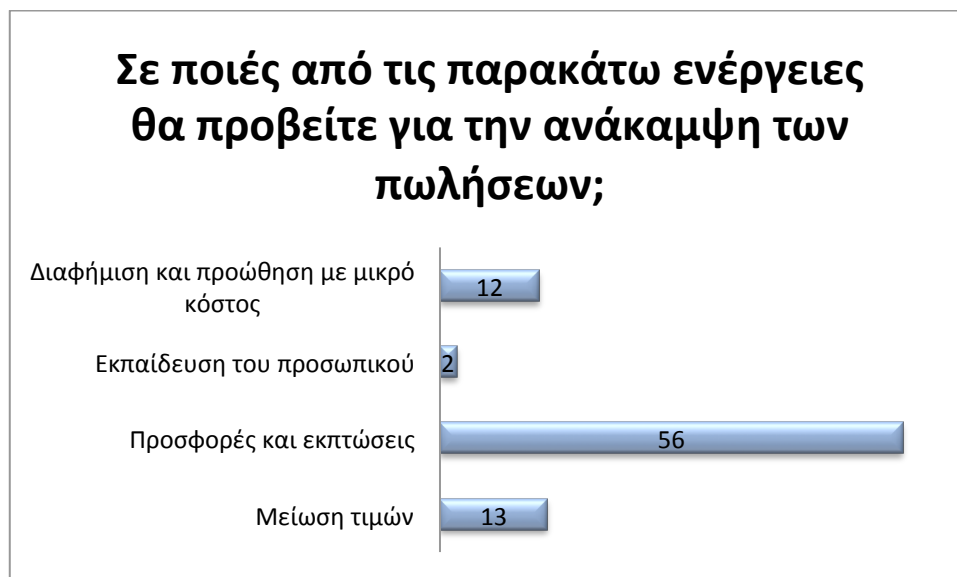
Διατήρηση του υπάρχοντος προσωπικού

Θετικό είναι το μήνυμα ότι παρά την πτώση των πωλήσεων και την απαισιόδοξη προοπτική για τις πωλήσεις του επόμενου εξαμήνου το 87% των ερωτηθέντων απάντησε ότι δεν υπάρχει πρόθεση να διώξει το υπάρχον προσωπικό. Μόνο ένα μικρό ποσοστό του 12% απάντησε ότι σκοπεύει να το κάνει.



Ενέργειες ανάκαμψης

Σαν τρόπο αντιμετώπισης της οικονομικής ύφεσης το 67% των ερωτηθέντων απάντησε ότι θα προβεί σε προσφορές και εκπτώσεις ,ενώ 16% θα προβεί σε καθολική μείωση τιμών και 14% ότι θα δραστηριοποιηθεί με περαιτέρω προωθητικές και διαφημιστικές ενέργειες.



ΣΠΟΥΔΑΣΤΕΣ ΠΟΥ ΕΛΑΒΑΝ ΜΕΡΟΣ ΣΤΗΝ ΕΡΕΥΝΑ:

Αχουλιάς Δημήτρης, Ζαφειρακόπουλος Σωτήρης, Κορωνιά Έλενα , Κρόκος Φάνης , Μακρυγιάννη Αλεξάνδρα , Μέρο Εμιρέ , Μεταξά Κατερίνα , Μπάστας Γιώργος , Μπούτση Εγκλαντίνα , Παπαϊωάννου Μαριλένα, Πιλάκη Μαριάννα

ΥΠΕΥΘΥΝΗ ΚΑΘΗΓΗΤΡΙΑ: ΚΛΕΙΣΙΑΡΗ ΧΡΙΣΤΙΝΑ